



Michael Riedel
Transformatorenbau GmbH

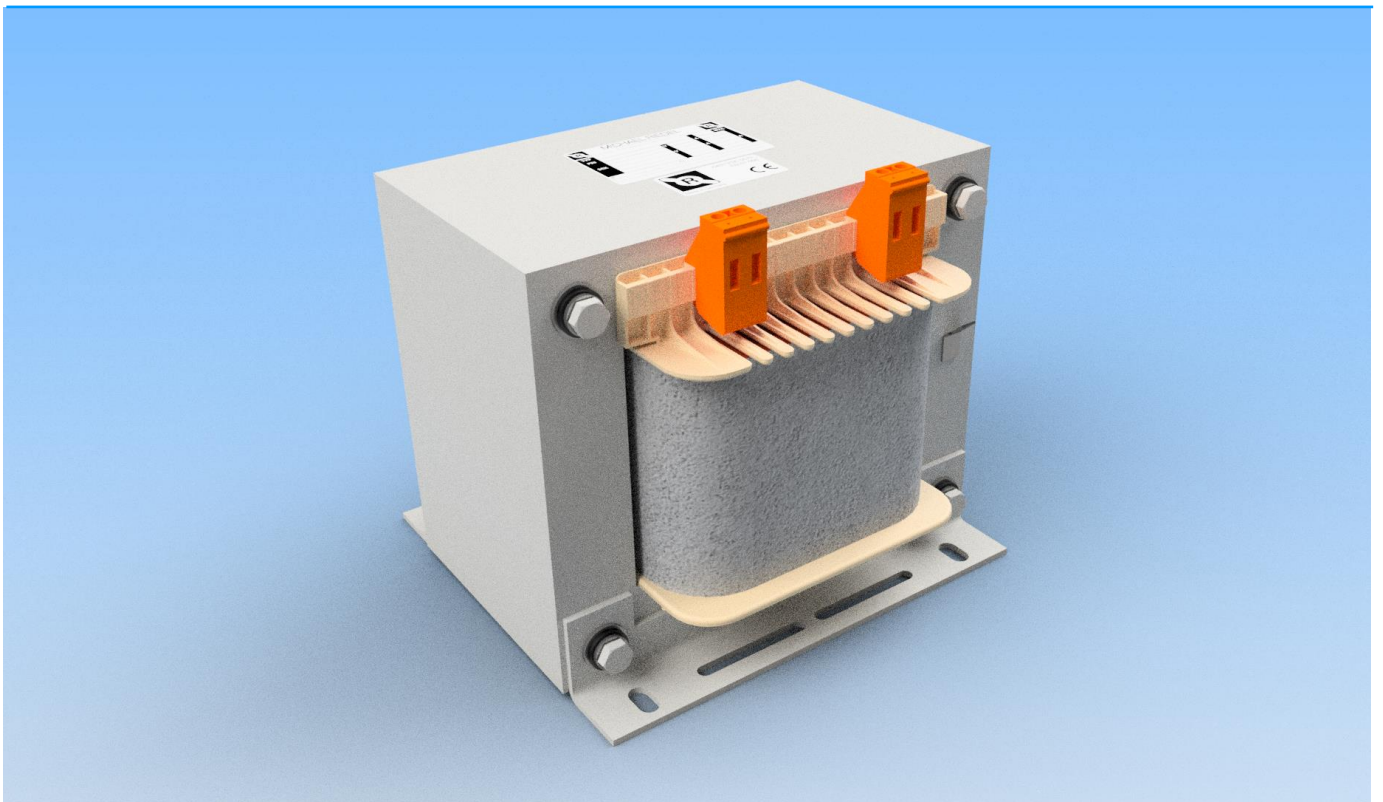


Abbildung exemplarisch / Image exemplary / Image exemplaire

Baureihe / Series / Série

RSTN 1900 UL-CSA

Datenblatt / Data sheet / Fiche technique



UL-file No.: E164203 / Category : XPTQ2/8



Technische Daten* / Technical data* / Données techniques*

Baureihe Series/type Série	RSTN 1900 UL-CSA	Artikelnummer Item number Numéro d'article	0317/00000240
Primärspannung Primary voltage Tension primaire	AC 400/440/460/480 V	Primärstrom Primary current Courant primaire	max. 4,4 A
Sekundärspannung Secondary voltage Tension secondaire	AC 115/230 V	Sekundärstrom Secondary current Courant secondaire	5,5/15,5 A
Leistung Power Performance	1,9 kVA	Frequenz Frequency Fréquence	50/60 Hz
Schaltgruppe Vector group Symbole de couplage	li0	Betriebsart Operating mode Mode de fonctionnement	S1 / 100% ED
Wicklungsverluste Winding losses Enroulement pertes	≈ 18,7 W	Eisenverluste (Leerlauf) Iron losses Pertes de fer	≈ 43,9 W
Kurzschlussspannung Short circuit voltage Tension de court-circuit	≈ 1,70 %	Schutzart Protection type Type de protection	IP XXB
Temp. Zunahme - Wicklung Temperature rise - winding L'élévation de température - enroulement	≈ 38 K	Temp. Zunahme - Kern Temperature rise - core L'élévation de température - noyau	≈ 33 K
Kühlungsart Cooling Refroidissement	AN	Isolierstoffklasse Insulation class Classe d'isolation	A (105°C)
Aufstellort über NN Installation altitude above mean sea level Lieu de montage NGF	1000 m	Max. Umgebungstemperatur Max. ambient temperature Température ambiante maximale	40°C
Anschlüsse (Prim.) Connections (primary side) Connexions (côté primaire)	4 mm²	Anschlüsse (Sek.) Connections (secondary side) Connexions (côté secondaire)	4 mm²
Empfohlene Absicherung Sek. Recommended fuse secondary side Fusible recommandé secondaire	5 A t	Geprüft nach Tested complying to Testé conforme à	EN 61558 / VDE0570 UL155-1 - File E164203
Kupfergewicht Copper weight Poids de cuivre	4,00 kg	Gesamt - Gewicht (Einheit) Total weight (Unit) Poids total (Unité)	20,4 kg
Abmaße (B x T x H) Dimensions (W x D x H) Dimensions (L x P x H)	174 x 168 x 156 mm	Befestigungslöcher (b x t) Mounting holes (w x d) Trous de montage (L x P)	135 x 136 mm, M6

* Die angegebenen technischen Daten sind errechnete Werte bzw. Bemessungswerte. Material- und fertigungsbedingt können jedoch Abweichungen auftreten! Technische Änderungen vorbehalten!

* Technical data states calculated values or rated values. However, caused by material and production procedures, deviations may occur! Technical changes reserved!

* Les données techniques indiquées sont des valeurs calculées resp. des valeurs d'assignée. Des différences en matériel et production peuvent causer des écarts de mesure! Sous réserve de modifications techniques!

Datum / Date	Revision / Révision	Ersteller / Created / Créé
23.10.2019	0	L. Braun